

# AL-AG/T AG/U-AG/V

**BECCARIA**  
INNOVAZIONE SENZA FINE

**Trasportatori a coclea tubolari, in cassa ad "U" ed estrattori**  
*Screw conveyors - tubular, trough and extractors*



# AL-AG/T AG/U-AG/V

Trasportatori a coclea tubolari, in cassa ad "U" ed estrattori  
*Screw conveyors - tubular, trough and extractors*





# AL-AG/T AG/U-AG/V

**Trasportatori a coclea tubolari, in cassa ad "U" ed estrattori**  
*Screw conveyors - tubular, trough and extractors*

## IT - CARATTERISTICHE

- 1 Esecuzione in **ACCIAIO AL CARBONIO VERNICIATO, ZINCATO O ACCIAIO INOX AISI 304/316 (INTERNO GREZZO)**.
- 2 **MOTORI O MOTORIDUTTORI ELETTRICI** di comando.
- 3 **TRASMISSIONI** a cinghie, a catene o dirette.
- 4 **TUBO** esterno e spirale **DI SPESSORE ADEGUATO** alle caratteristiche del materiale da convogliare.
- 5 **ALBERO PORTA-SPIRALE SUPPORTATO SOLO IN TESTATA** e ruotante su cuscinetto a sfere (per coclee mod. AL).
- 6 **ALBERO PORTA-SPIRALE SUPPORTATO ALLE DUE ESTREMITÀ** e ruotante su cuscinetti a sfere (per coclee mod. AG/T e AG/U).
- 7 **SUPPORTI INTERMEDI** dell'albero porta-spirale **CON BOCCOLE IN MATERIALE DIVERSO** a seconda dei prodotti da convogliare (per coclee mod. AG/T e AG/U).
- 8 **COPERCHIO ASPORTABILE** per ispezione e pulizia (per coclee mod. AG/U).

## IT - ACCESSORI OPZIONALI

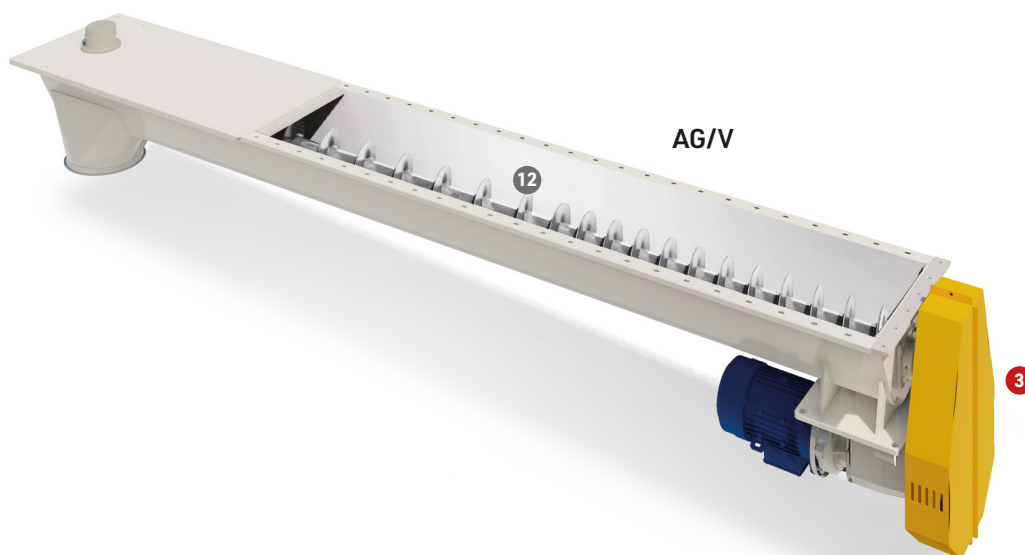
- 9 **TRAMOGGE** di carico.
- 10 **SUPPORTI DISTANZIATI** con tenuta a feltro o baderna, con/senza premistoppa.
- 11 **INIETTORI DI CARICO FORZATO** per prodotti a difficile scorrimento.
- 12 **PASSO DIFFERENZIATO** al pescaggio (per coclee mod. AG/V).
- 13 **SPORTELLI DI ISPEZIONE** e pulizia con microinterruttori di sicurezza.
- 14 **COPERCHIO "SPECIALE" SAGOMATO** per ispezione e pulizia (per coclee mod. AG/U) e residuo ridotto.
- 15 **CAVALLETTI DI SOSTEGNO** fissi o completi di ruote per lo spostamento (per coclee mod. AG/T e mod. AL).
- 16 **SCARICATORE TELESCOPICO** per carico automezzi (per coclee mod. AG/T).
- 17 **CELLE ELETTRONICHE DI PESATURA** con visualizzatori o programmatori di dosaggio.
- 18 **QUADRI ELETTRICI** di comando.
- 19 **BOCCHIE DI SCARICO INTERMEDIE** con valvola a comando manuale o elettropneumatico.
- 20 Esecuzione conforme alla **DIRETTIVA ATEX** Nr.2014/34/EU.
- 21 Esecuzione conforme al **REGOLAMENTO CE** nr.1935/2004 (MOCA).

## EN - FEATURES

- 1 Execution in **PAINTED OR GALVANIZED CARBON STEEL, STAINLESS STEEL AISI 304/316 (INTERIOR ROUGH)**.
- 2 **MOTORS OR GEAR MOTORS**.
- 3 **BELT**, chain or direct transmissions.
- 4 **CONVEYING PIPE** and screw thickness designed according to the features of transported products.
- 5 **SCREW SHAFT WITH SUPPORT AND BEARING** placed only at one extremity (for mod. AL).
- 6 **SCREW SHAFT WITH SUPPORTS AND BEARINGS** placed at the two extremities (for mod. AG/T and AG/U).
- 7 **SCREW SHAFT INTERMEDIATE** supports **WITH BUSHES MADE IN DIFFERENT MATERIALS** according to the features of transported products (for mod. AG/T and AG/U).
- 8 **AMOVABLE LID** for inspection and cleaning (for mod. AG/U).

## EN - OPTIONAL ACCESSORIES

- 9 Loading **HOPPERS**.
- 10 **SPACED SUPPORTS** with felt seals or packing gland, with/without stuffing box.
- 11 **FORCED LOADING SCREW** for products with difficult flowing.
- 12 **DIFFERENTIATED PITCH** at draught (for mod. AG/V).
- 13 **INSPECTION AND CLEANING DOORS** with safety microswitches.
- 14 **"SPECIAL" SHAPED LID** for inspection and cleaning (for mod. AG/U) and low product residue.
- 15 Fixed or movable (with wheels) **SUPPORTING FRAMES** (for mod. AG/T and mod. AL).
- 16 **TELESCOPIC DISCHARGER** for truck loading (for mod. AG/T).
- 17 **LOAD CELLS** weighing system with digital display or dosage programmers.
- 18 **CONTROL PANELS**.
- 19 **INTERMEDIATE DISCHARGE OUTLETS** with manual or electro-pneumatic valve.
- 20 Execution in compliance with **ATEX DIRECTIVE** no.2014/34/EU.
- 21 Execution in compliance to **EC REGULATION** no.1935/2004 (FCM).



# AL-AG/T AG/U-AG/V

Trasportatori a coclea tubolari, in cassa ad "U" ed estrattori  
Screw conveyors - tubular, trough and extractors

**COCLEE TUBOLARI** (mod. AG/T e mod. AL) **E COCLEE IN CASSA AD "U"** (mod. AG/U)  
**TUBULAR SCREW CONVEYORS** (mod. AG/T and mod. AL) **AND TROUGH SCREW CONVEYORS** (mod. AG/U)

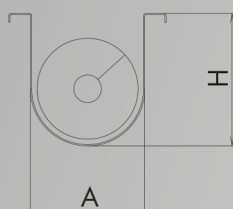
AG/T - AL



COCLEE TUBOLARI mod. AG/T e mod. AL - TUBULAR SCREW CONVEYORS

	AG/T 76	AG/T 100	AG/T 120	AG/T 150	AG/T 200	AG/T 250	AG/T 300	AG/T 380	AG/T 450	AG/T 500
Ø	76	100	120	150	200	250	300	380	450	500

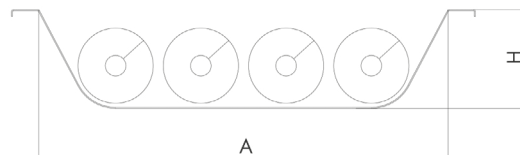
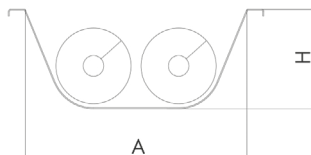
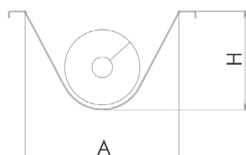
AG/U



COCLEE IN CASSA AD "U" mod. AG/U - TROUGH SCREW CONVEYORS

	AG/U 120	AG/U 150	AG/U 200	AG/U 250	AG/U 300	AG/U 380	AG/U 450	AG/U 500	AG/U 530
A	120	150	200	250	300	380	450	500	530
H	150	190	240	290	340	400	480	530	560

## ESTRATTORI A COCLEA - SCREW EXTRACTORS



ESTRATTORI A SINGOLA COCLEA mod. AG/V  
SINGLE SCREW EXTRACTORS

	AG/V 150	AG/V 200	AG/V 250	AG/V 300
A	300	400	450	500
H	190	240	290	340

ESTRATTORI A DOPPIA COCLEA mod. AG/W  
DOUBLE SCREW EXTRACTORS

	AG/W 250
A	650
H	290

ESTRATTORI A LETTO COCLEA mod. AG/4V  
FOUR SCREWS EXTRACTORS

	AG/4V 250
A	1200
H	290

Dimensioni (in mm.), capacità e caratteristiche non sono impegnative.  
Dimensions (in mm.), capacity and technical features are not binding.

**COCLEA CON CAPP**  
trattenimento polveri  
**SCREW CONVEYOR WITH HOOD**  
for powders

