

**MISCELATORE
ORIZZONTALE
DISCONTINUO
AD UN ASPO**

MA/1

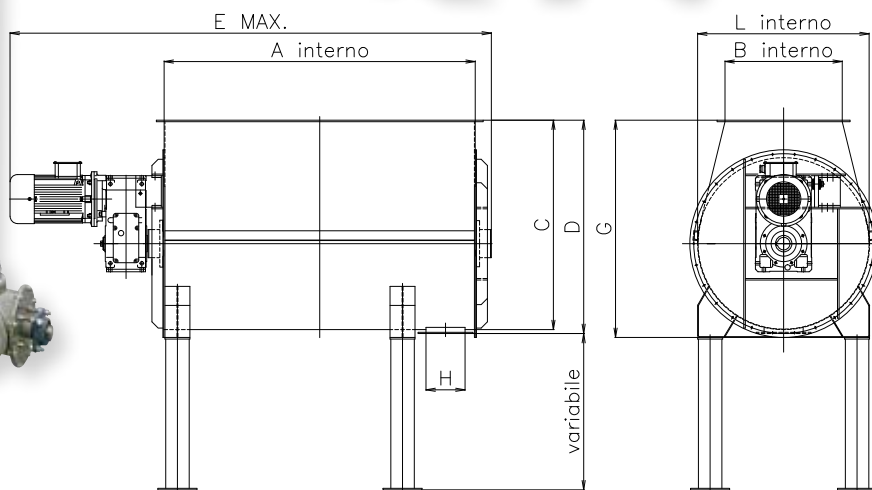
**SINGLE SHAFT
BATCH MIXER
(Ribbon type)**





MA/1 - Lt. 2000 (in acciaio inox)
con tramoggia di scarico rapido ed
estrattore a coclea.
MA/1 - Lt. 2000 (made of stainless steel)
with under hopper and screw extractor.



MA/1 - Lt 2000
su celle di carico.
MA/1 - Lt 2000
on load cells.



 Il miscelatore orizzontale mod. MA/1 - grazie alla particolare progettazione del sistema omogeneizzante discontinuo basato su di un singolo aspo a doppia spira concentrica, adeguatamente dimensionata anche per gli impieghi più gravosi, garantisce la perfetta miscelazione di prodotti in polvere o granulari anche con differenti pesi specifici e con l'aggiunta dosata di componenti liquidi; per questi motivi viene utilizzato con successo in svariati settori industriali .

 The horizontal mixer mod. MA/1 - thanks to the particular design of the batch mixing system based on single shaft ribbon type strongly dimensioned for the hardest uses, assures a perfect mixing of powder and granular materials even with different specific weights and with liquids addition; for these reasons it is used with success in many industrial branches.

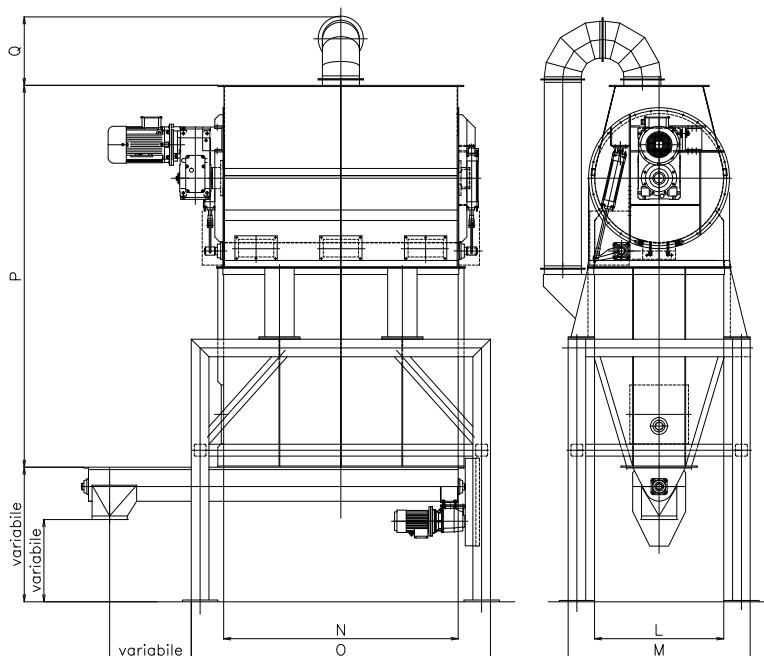
Capacità utile Useful capacity	A	B	C	D	E max	G	H	L	Potenza kW Power kW	Capacità Kg Capacity Kg	Peso Kg Weight Kg
500 Litri	1246	745	910	925	2000	950	250x250	745	3	250-350	420
1000 Litri	1496	650	1080	1095	2400	1125	250x250	900	5,5-7,5	500-700	580
2000 Litri	1996	750	1340	1355	3100	1390	250x250	1100	7,5-11	1000-1400	1020
4000 Litri	2980	1000	1740	1760	4550	1800	400x400	1500	22-37-45	2600-3600	2200

Dimensioni (in mm.), capacità e caratteristiche non sono impegnative. - Dimensions (in mm.), capacity and technical features are not binding.



BECCARIA
INDUSTRIE MECCANICHE SPECIALIZZATE
EQUIPMENT and PLANTS since 1951

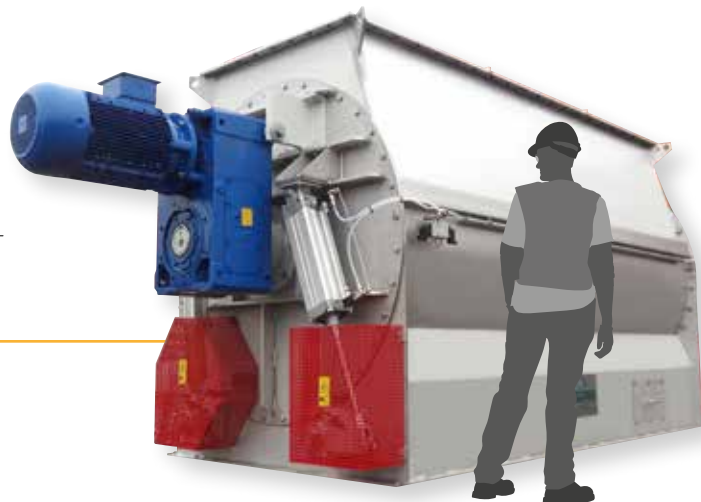




Miscelatore con tramoggia di scarico rapido ed estrattore a coclea.
Mixer with under hopper and screw extractor.

Capacità utile Useful capacity	L	M	N	O	P	Q
1000 Litri	900	1300	1500	1920	2750	480
2000 Litri	1100	1550	2000	2550	3250	580
4000 Litri	1500	2000	3000	3750	4300	680

Dimensioni (in mm.), capacità e caratteristiche non sono impegnative.
Dimensions (in mm.), capacity and technical features are not binding.



www.graffiasrl.it

MA/1 - LT. 4000

Miscelatore a scarico rapido con benna a comando elettro-pneumatico.
Mixer with pneumatic bomb door release for quick discharge.



CARATTERISTICHE:



FEATURES:

- Capacità utili di carico: litri 200 - 500 - 1000 - 2000 - 4000.
- Esecuzione in acciaio al carbonio verniciato o in acciaio INOX AISI 304 o AISI 316.
- Trasmissione diretta con motoriduttore elettrico di comando ad assi paralleli.
- Sistema di miscelazione mediante avanzamento rotatorio a masse contro-convergenti basato su aspo a doppia spira concentrica montato su albero con supporti in ghisa.
- Rapidità di miscelazione.

- Useful capacities: litres 200 - 500 - 1000 - 2000 - 4000.
- Execution in painted carbon steel or stainless steel INOX AISI 304 or AISI 316.
- Direct transmission with parallel shafts gear motor.
- Batch mixing system based on a single shaft ribbon type.
- Reduced mixing times.

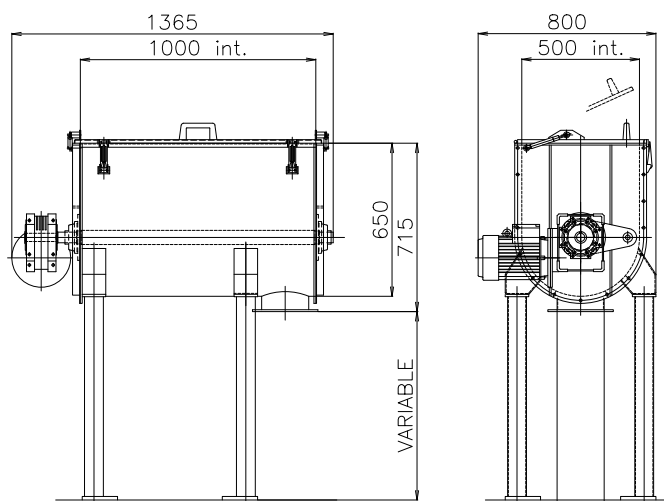
ACCESSORI OPZIONALI:

- Bocca di scarico a comando elettro-pneumatico.
- Tramoggia di pre-carico.
- Scarico totale del tipo "a benna" a comando elettro-pneumatico.
- Tramoggia di scarico rapido con estrattore a coclea.
- Tubazione di spruzzatura liquidi con ugelli.
- Sistema di pesatura elettronico con celle di carico.
- Programmatori di dosaggio a display digitale o computerizzati.
- Albero centrale con perni terminali di tipo "smontabile/sfilabile" per consentire la loro rapida sostituzione in caso di usura.
- Esecuzione conforme alla direttiva ATEX 94/9/EC

ACCESSORIES ON REQUEST:

- Unloading valve with pneumatic control.
- Pre-mixing bin.
- Pneumatic bomb door release for quick discharge.
- Under hopper with screw extractor.
- Liquids spraying system device.
- Electronic weighing system with load cells.
- Digital display or computerized dosing programmers
- Central shaft with "removable" sections at the two extremities which can be quickly and easily replaced in case of wear
- Execution in compliance with ATEX Directive 94/9/EC

MA/1 - LT. 200



BECCARIA
INDUSTRIE MECCANICHE SPECIALIZZATE
EQUIPMENT and PLANTS since 1951

Sistemi di Trasporto, Stoccaggio, Dosaggio, Miscelazione e Macinazione
Transport, Storage, Batching and Mixing Systems - Systems de Transport, Stockage, Dosage et Melange

BECCARIA SRL

Via Sperino 46, 12030 Scarnafigi (CN) ITALY Tel. [+39] 0175.274737 - Fax [+39] 0175.274748 - e-mail: beccaria@beccaria.it - www.beccaria.it - P. IVA/CF 02206800043