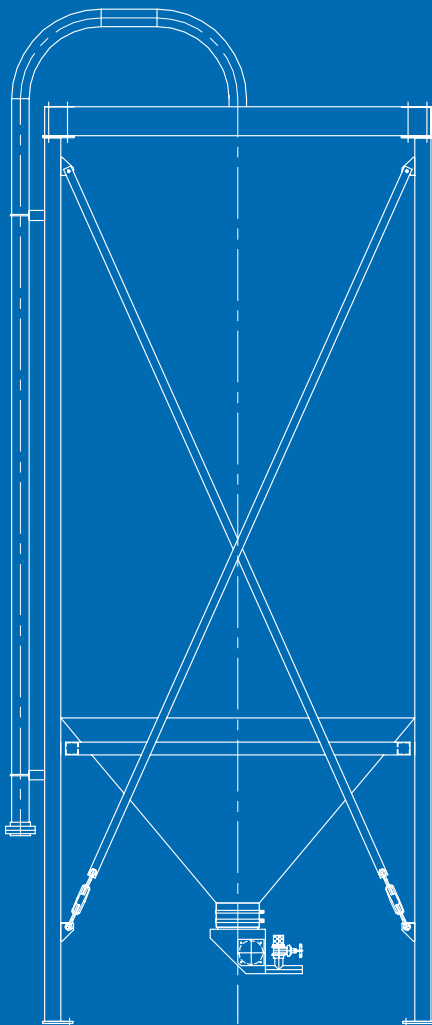


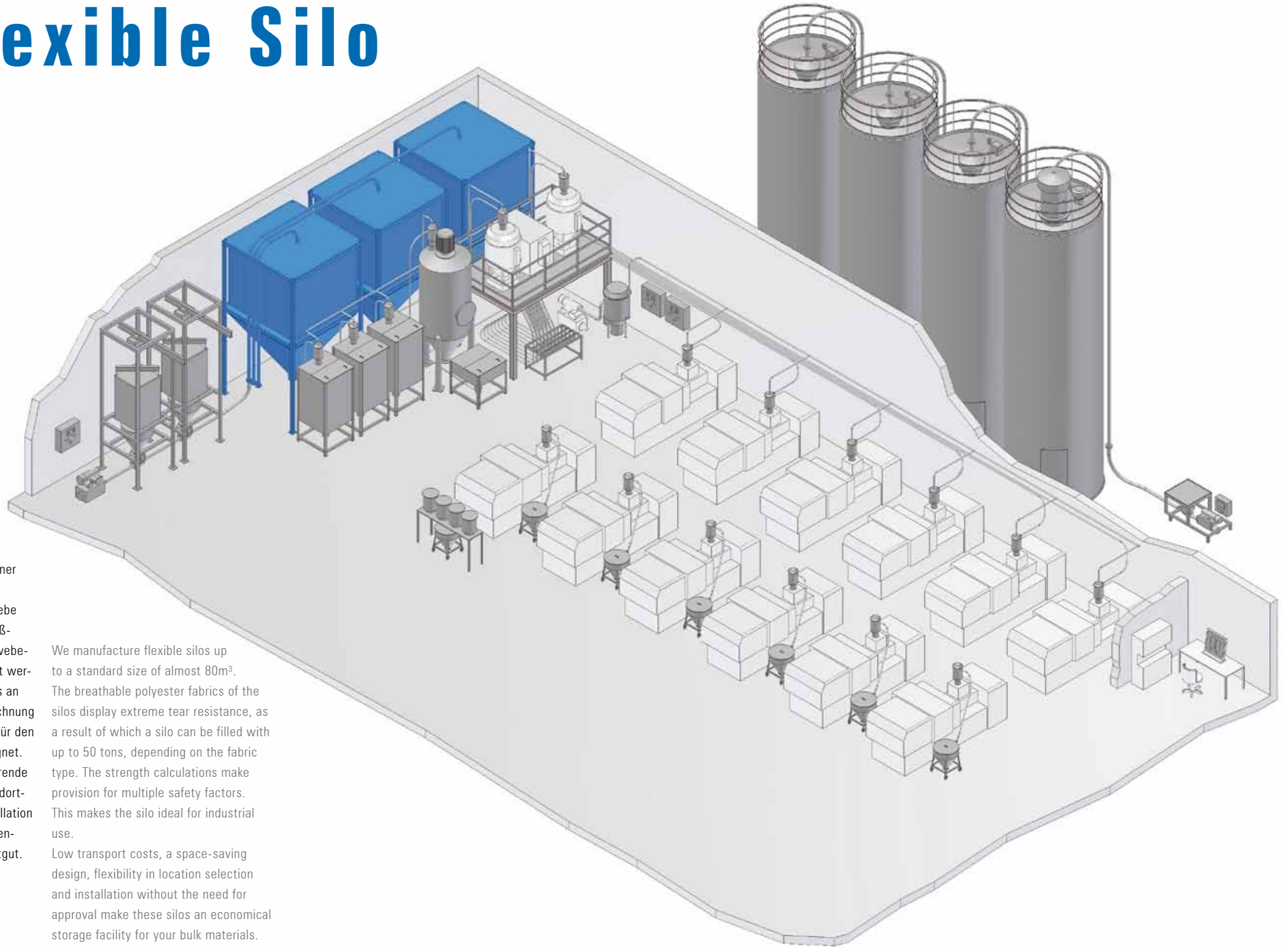
flexible silo



Flexible Silo

02

03



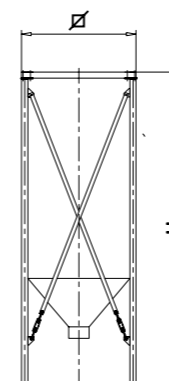
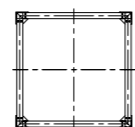
Wir fertigen flexible Silos bis zu einer Standardgröße von fast 80m³. Die atmungsaktiven Polyestergewebe der Silos weisen eine extreme Reißfestigkeit auf, so dass je nach Gewebeart bis zu 50to in ein Silo eingefüllt werden können. Es wird ein Vielfaches an Sicherheit bei der Festigkeitsberechnung berücksichtigt. Das Silo ist somit für den industriellen Einsatz bestens geeignet. Geringe Transportkosten, platzsparende Bauweise, Flexibilität bei der Standortwahl und genehmigungsfreie Installation machen diese Silos zu einem kostengünstigen Lagerplatz für Ihr Schüttgut.

We manufacture flexible silos up to a standard size of almost 80m³. The breathable polyester fabrics of the silos display extreme tear resistance, as a result of which a silo can be filled with up to 50 tons, depending on the fabric type. The strength calculations make provision for multiple safety factors. This makes the silo ideal for industrial use. Low transport costs, a space-saving design, flexibility in location selection and installation without the need for approval make these silos an economical storage facility for your bulk materials.

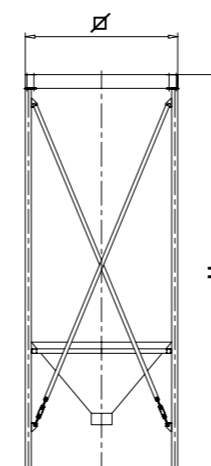
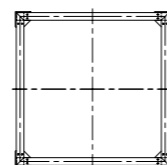
Flexible Silo

Standardgrößen
standard sizes

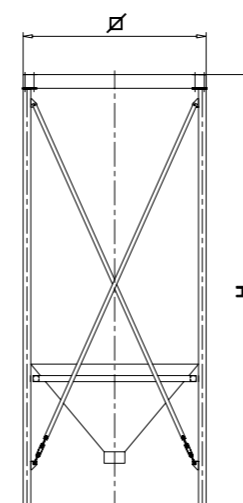
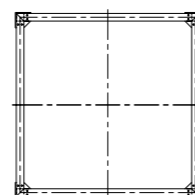
$\varnothing = 1500 \times 1500 \text{ mm}$	m^3	H
SFLEX-15-15-033-035-80-06-1	3,5	3300
SFLEX-15-15-038-045-80-06-1	4,5	3800
SFLEX-15-15-043-055-80-06-1	5,5	4300
SFLEX-15-15-048-060-80-06-1	6,0	4800
SFLEX-15-15-053-070-80-06-1	7,0	5300
SFLEX-15-15-058-080-80-06-1	8,0	5800
SFLEX-15-15-063-090-80-06-1	9,0	6300



$\varnothing = 2000 \times 2000 \text{ mm}$	m^3	H
SFLEX-20-20-033-060-80-06-1	6,0	3300
SFLEX-20-20-038-075-80-06-1	7,5	3800
SFLEX-20-20-043-095-80-06-1	9,5	4300
SFLEX-20-20-048-105-80-06-1	10,5	4800
SFLEX-20-20-053-120-80-06-1	12,0	5300
SFLEX-20-20-058-140-80-06-1	14,0	5800
SFLEX-20-20-063-160-80-06-1	16,0	6300



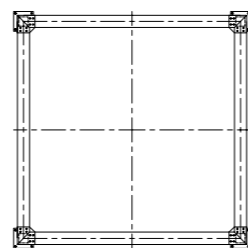
$\varnothing = 2400 \times 2400 \text{ mm}$	m^3	H
SFLEX-24-24-033-080-80-06-1	8,0	3300
SFLEX-24-24-038-105-80-06-1	10,5	3800
SFLEX-24-24-043-130-80-06-1	13,0	4300
SFLEX-24-24-048-150-80-06-1	15,0	4800
SFLEX-24-24-053-170-80-06-1	17,0	5300
SFLEX-24-24-058-195-80-06-1	19,5	5800
SFLEX-24-24-063-220-80-06-1	22,0	6300



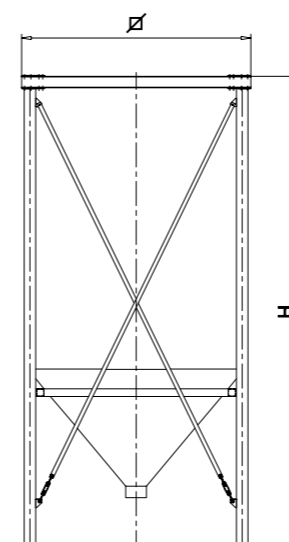
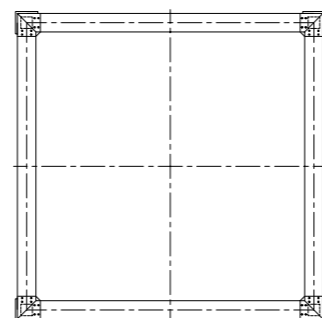
Flexible Silo

Standardgrößen
standard sizes

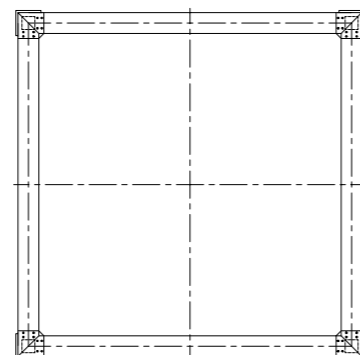
Ø = 3000 x 3000 mm	m ³	H
SFLEX-30-30-043-175-80-06-1	17,5	4300
SFLEX-30-30-048-215-80-06-1	21,5	4800
SFLEX-30-30-053-255-80-06-1	25,5	5300
SFLEX-30-30-058-300-80-06-1	30,0	5800
SFLEX-30-30-063-340-80-06-1	34,0	6300



Ø = 4000 x 4000 mm	m ³	H
SFLEX-40-40-054-400-80-06-1	40,0	5400
SFLEX-40-40-059-475-80-06-1	47,5	5900
SFLEX-40-40-064-550-80-06-1	55,0	6400
SFLEX-40-40-069-625-80-06-1	62,5	6900
SFLEX-40-40-074-710-80-06-1	71,0	7400
SFLEX-40-40-079-775-80-06-1	77,5	7900



Ø = 4500 x 4500 mm	m ³	H
SFLEX-45-45-054-500-80-06-1	50,0	5400
SFLEX-45-45-059-580-80-06-1	58,0	5900
SFLEX-45-45-064-670-80-06-1	67,0	6400
SFLEX-45-45-069-760-80-06-1	76,0	6900



Flexible Silo

Zubehör

accessories

Füllleitungen filling pipe

	Ø	H
SFLEX02-FL-080-5000-AL	80	5000
SFLEX02-FL-080-5000-CR	80	5000
SFLEX02-FL-080-6500-AL	80	6500
SFLEX02-FL-080-6500-CR	80	6500
SFLEX02-FL-100-5000-AL	100	5000
SFLEX02-FL-100-5000-CR	100	5000
SFLEX02-FL-100-6500-AL	100	6500
SFLEX02-FL-100-6500-CR	100	6500

- Befüllbogen aus Edelstahl für mittige Befüllung
- Steigleitung aus Aluminium oder Edelstahl
- Tankwagenkupplung

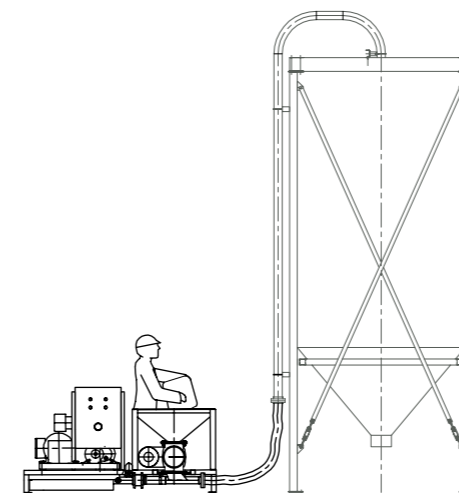
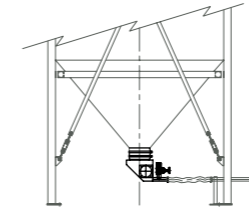
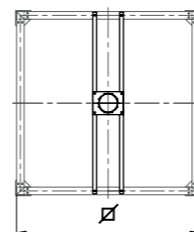
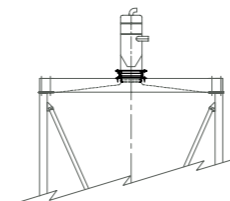
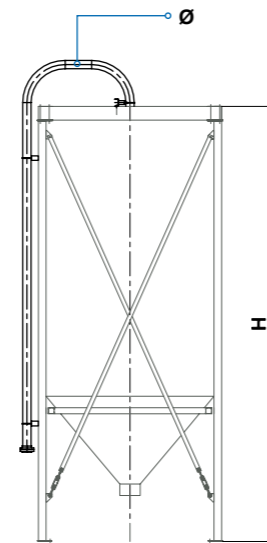
- stainless steel filling bend for central filling
- aluminium or stainless steel filling pipe
- truck coupling

Anschluss für Fördergerät conveyor connection

	Ø
SFLEX01-JOCH-1500-01	1500 x 1500
SFLEX01-JOCH-2000-01	2000 x 2000
SFLEX01-JOCH-2400-01	2400 x 2400
SFLEX01-JOCH-3000-01	3000 x 3000
SFLEX01-JOCH-4000-01	4000 x 4000

Aufnahmekonstruktion mittig auf dem Silodach, Flanschanschluss gemäß Vorgabe

support structure central on the silo roof, flange connection in accordance with specifications



	m ³	to
DFST-SK-03700-02200	3,7	~ 2,2*
DFST-SK-05300-03000	5,3	~ 3,0*
DFST-SK-07050-04200	7,0	~ 4,2*
DFST-WZ-09700-05800	9,7	~ 5,8*

* bei 0,6 to/m³ Schüttgewicht
* with 0.6 to/m³ bulk density

Absaugkästen suction box

Alle Absaugkästen werden für die jeweilige Anwendung gebaut. Es stehen im Standard bis zu 6 Absaugstellen mit Durchmesser von 38 - 76,1 mm zur Verfügung.

All suction boxes are constructed for the respective application. Up to 6 suction points with diameters of between 38 and 76.1 mm are available as standard.

Druckförderstationen pressure conveying unit

Die Druckförderstation wird zur manuellen Entleerung von Kunststoffgranulaten aus 25kg-Säcken und zur Befüllung von Silos mittels pneumatischer Druckförderung eingesetzt. Die Komponenten sind alle auf einem Rahmengestell untergebracht, welches mit einem Stapler transportierbar ist. Die Lieferung erfolgt komplett mit Behälter, Zellenradschleuse, Gebläse, Steuerung und einem 5 m langem Befüllschlauch.

The pressure conveying unit is used for the manual emptying of plastic pellets from 25kg bags and for filling silos by means of pneumatic pressure conveying. The components are all accommodated on a frame that can be transported by forklift truck. The delivery comes complete with container, rotary valve, blower, controller and a 5 m filling hose.

Flexible Silo

Füllstandsmessung + Silosteuerung level measuring + silo control

Drehflügelmelder

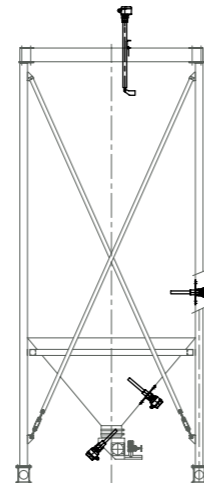
- als Vollmelder
- zum Einbau auf dem Silodach
- rotating limit switch
- high level indicator
- installation on the silo roof

Vibrationsmelder

- als Bedarf- oder Leermelder
- zum Einbau seitlich am Silomantel, Silokonus oder im Absaugkasten
- vibration limit switch
- demand or low level indicator
- installation at the silo shell, silo cone or in the suction box

Wägemodul

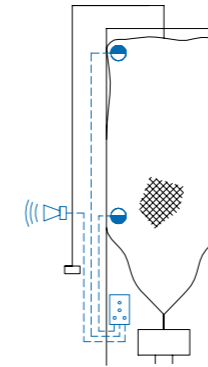
- zur gravimetrischen Füllstandserfassung
- load cell
- gravimetric measurement system



Variante 1 version 1

- Vollmelder
- Bedarfsmelder
- Hupe

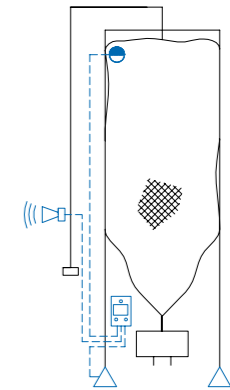
- high-level indicator
- demand-level indicator
- horn



Variante 2 version 2

- Vollmelder
- Wiegesystem
- Hupe

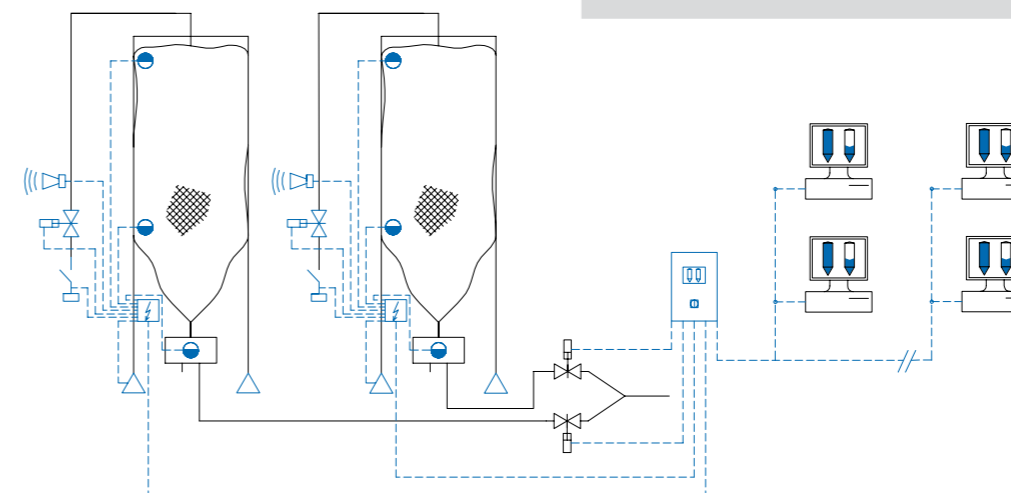
- high-level indicator
- load cell modules
- horn



Variante 3 version 3

Füllstandsüberwachung mit SPS-Steuerung, Ethernet-Schnittstelle und Software

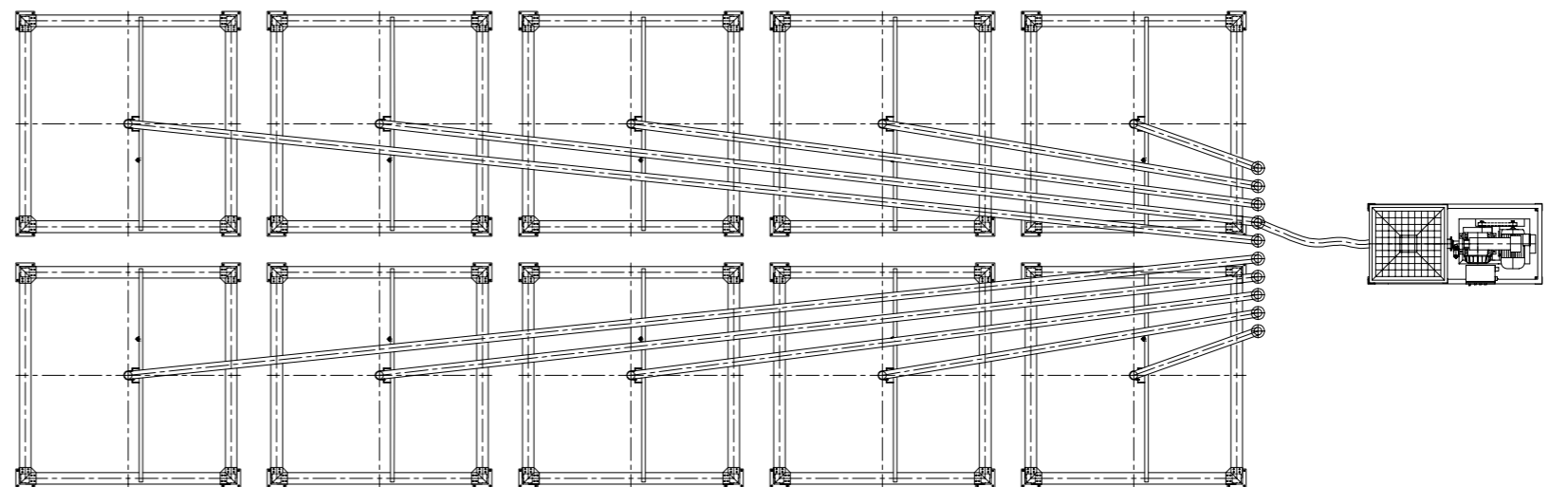
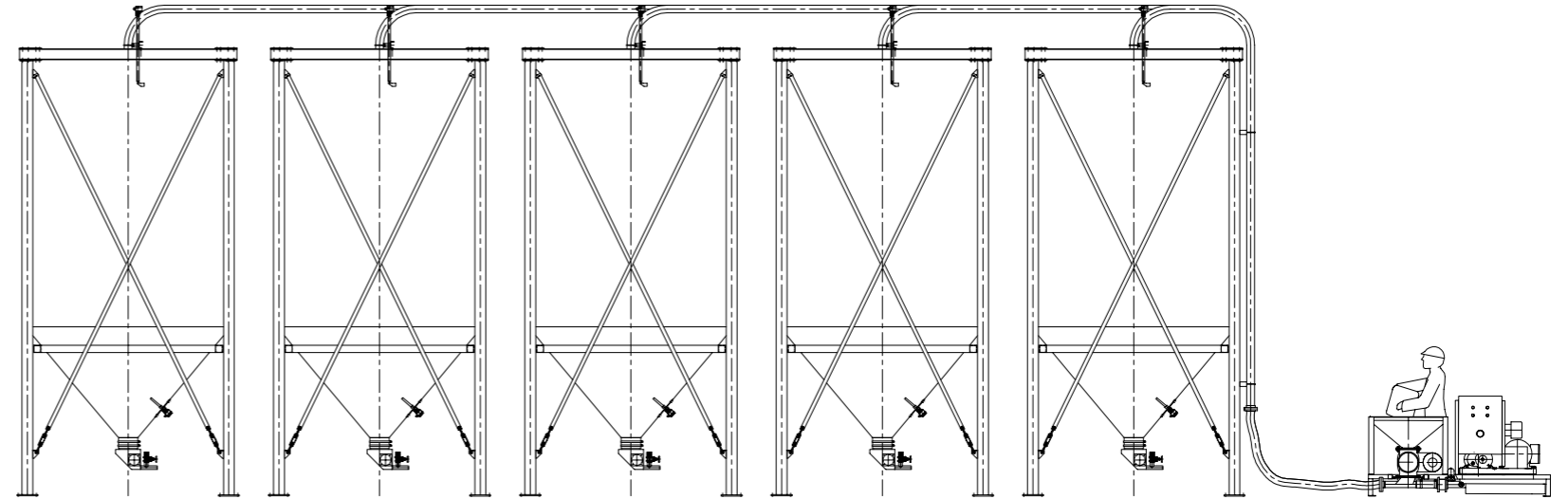
level control with PLC, ethernet interface and software



Flexible Silo

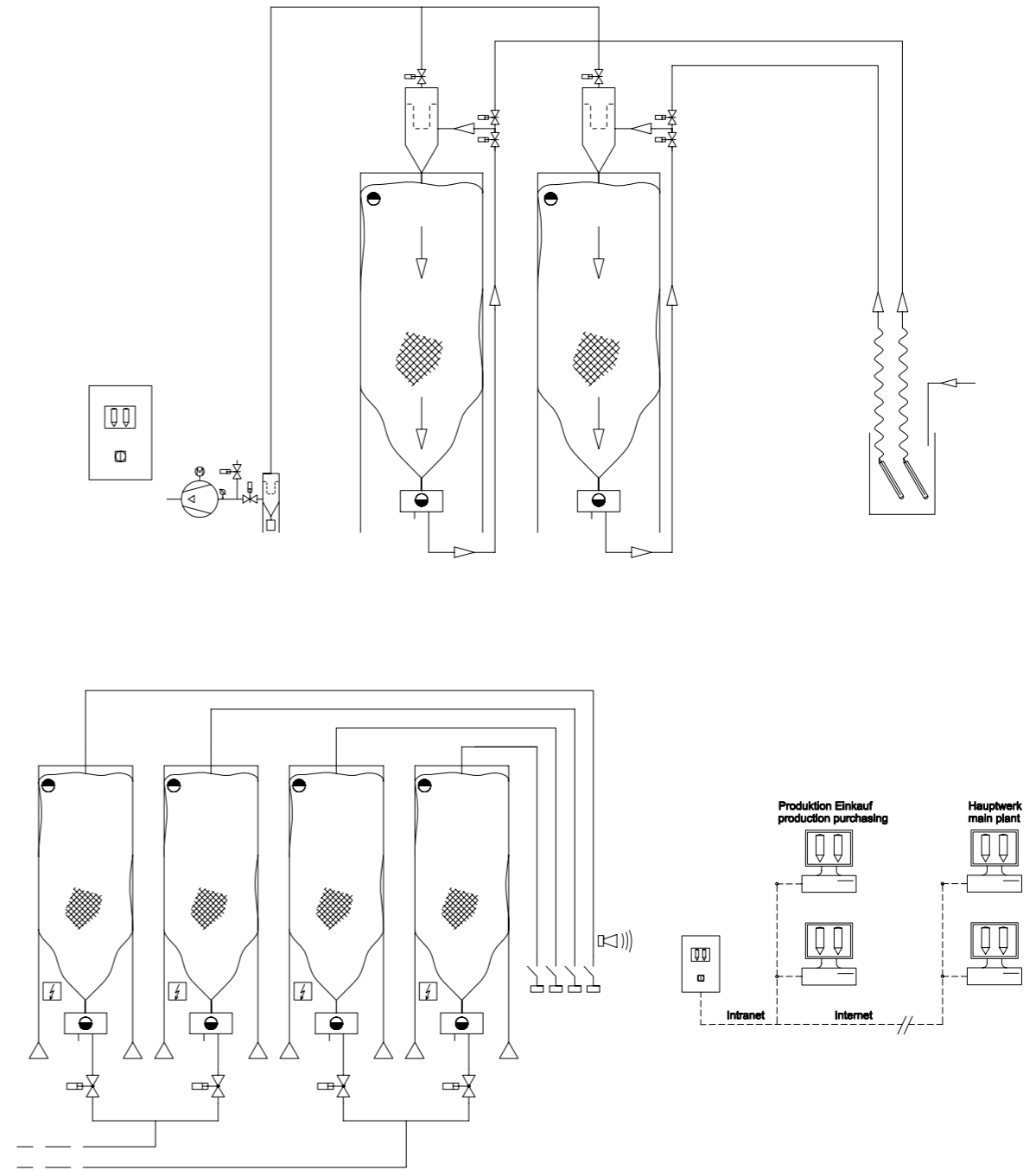
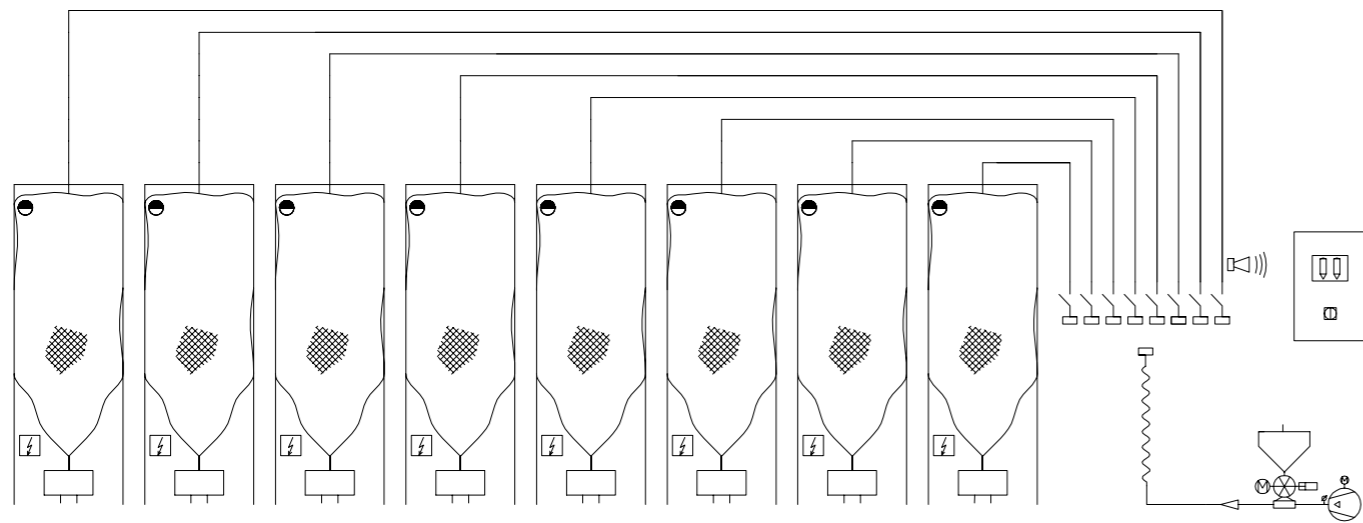
Wir planen, fertigen und montieren Siloanlagen, die exakt auf die Bedürfnisse des Kunden zugeschnitten sind. Für die Befüllung der Silos liefern wir standardisierte Druckförderungen. Die Befüllleitungen können an eine zentrale Stelle zusammengeführt werden. Die Druckförderung kommuniziert mit den Füllstandsmeldern der Silos und verhindert die Überfüllung.

We plan, manufacture and assemble silo systems that are tailored exactly to the customer's needs. We supply standardised pressure conveying for filling the silos. The filling pipes can be routed together at a central point. The pressure conveying communicates with the high-level indicators of the silos, thereby preventing overfilling.





Flexible Silo

Anlagenübersichten
system examples



Siloplanen Achberg GmbH
Baind 20
DE - 88147 Achberg
Germany

 +49 (0) 8380 98335-0
 +49 (0) 8380 98335-90

info@achberg.eu
www.achberg.eu

ACHBERG silo

ACHBERG flexible silo

ACHBERG container

ACHBERG filter

ACHBERG pipe systems

ACHBERG components

ACHBERG control

ACHBERG production